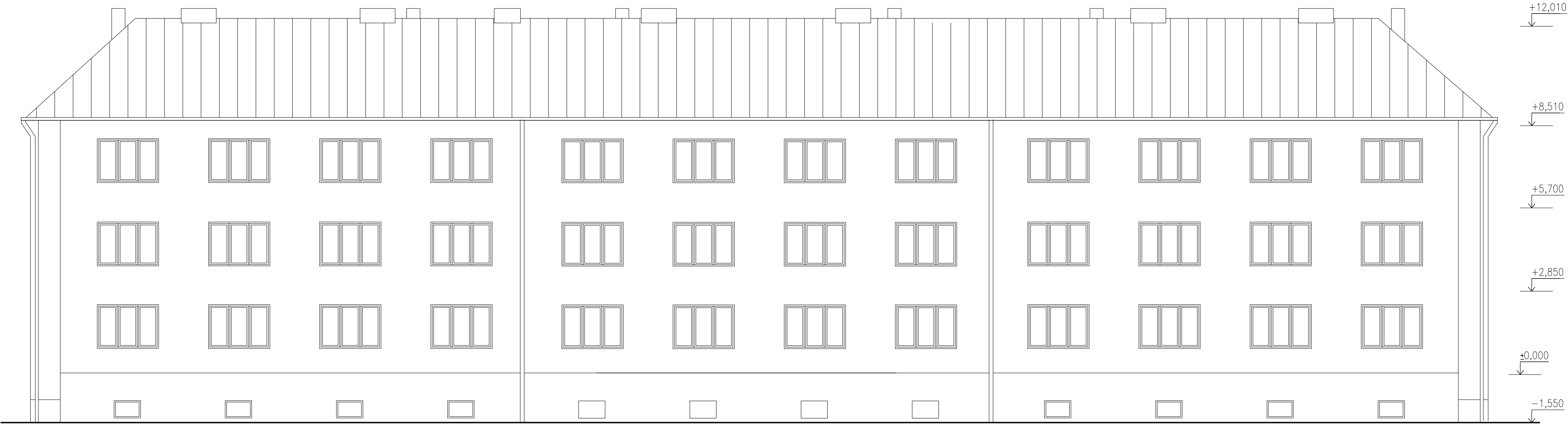
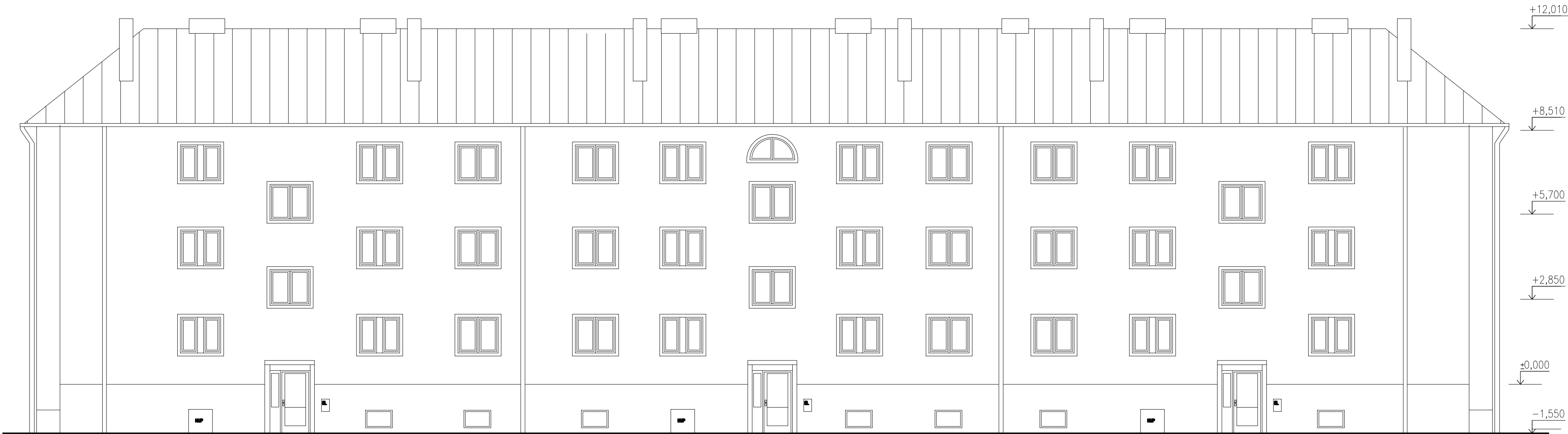



STÁVAJÍCÍ STAV - POHLEDY - JATEČNÍ č.p. 183, 212, 241

VÝCHODNÍ



ZÁPADNÍ



VYPRACOVAL ING. PETR LEHNER		ZODP. PROJEKTANT ING. TOMÁŠ PACOLA			
OBJEDNATEL MĚSTO BOHUMÍN, MASARYKOVA 158, NOVÝ BOHUMÍN, 73581 BOHUMÍN					
MÍSTO STAVBY KAT. ÚZ.: NOVÝ BOHUMÍN, PARC.Č.: 767/1,2; 766/1,2,3,7				FORMAT A2	
AKCE ZATEPLENÍ DOMŮ A OPRAVA STŘECH NA ul. JATEČNÍ v BOHUMÍNĚ I. č.p. 183, 212, 241				DATUM	
				ÚČEL DSP	
OBSAH VÝKRESU STÁVAJÍCÍ STAV – POHLEDY – ZÁPADNÍ, VÝCHODNÍ JATEČNÍ č.p. 183, 212, 241				MĚŘÍTKO 1:100	
				Č. VÝKRESU D.304	